

Ausfüllhilfe für das Formular Format-Idee

Wir haben die erste Hürde auf dem Weg zur Qualifizierung im Förderprogramm „Initiative Ergreifen – Bürger machen Stadt“ genommen und das Managementbüro startklar a+b darf uns nun offiziell unterstützen. Und hat uns eine erste Aufgabe gegeben:

Für den weiteren Prozess der Qualifizierung müssen wir einen Format-Katalog mit all unseren Ideen zusammenstellen und da ihr sicher noch viel mehr Ideen habt als WIR uns vorstellen können, möchten wir um eure Mithilfe bitten.

Füllt den Kontaktbogen mit eurer Idee und schickt sie ab. WIR machen den Rest ...

Um euch das Ausfüllen zu erleichtern, haben wir die Begriffe im folgenden näher beschrieben. Solltet ihr bei manchen Punkten nicht wissen, was ihr eintragen sollt, macht ein Fragezeichen rein und wir werden euch dazu kontaktieren.

Unterschied zwischen Pilotbetrieb und Perspektivbetrieb

Der Pilotbetrieb dient dazu unsere Ideen auszuprobieren und den Verein WIR weiter zu entwickeln. Hier können wir im kleinen testen, ob unsere Ideen angenommen werden und das Interesse der Wülfrather findet. WIR haben uns bemüht, ein breites Raumkonzept für die verschiedenen Ideen zu entwickeln, um die Ideen zum Perspektivbetrieb in etwas kleineren Räumen als nach der Sanierung zu erproben. Die zur Verfügung stehenden Räume könnt ihr später unter den Nutzungsbausteinen sehen und im Plan unten die Lage erkennen.

Um den Perspektivbetrieb zu entwickeln, brauchen WIR die Erfahrungen des Pilotbetriebs. Was klappt gut, was muss optimiert werden und was geht vielleicht überhaupt erst im Perspektivbetrieb, wenn das Haus umgebaut und grundlegend saniert ist.

WIR schreiben das Konzept für die Perspektive im Laufe des Pilotbetriebs stetig weiter und freuen uns über ganz viel Feedback.

Grundsätzlich werden sich die bislang entwickelten Nutzungsbausteine auch im umgebauten Haus wiederfinden. Ein erstes Raumkonzept zur Grundlage der Ideensammlung könnt ihr im folgenden sehen. Das ist nur als erste Idee zu verstehen, gemeinsam machen WIR uns in den nächsten zwei Jahren auf, den Umbau zu planen und unseren Bedürfnissen und Wünschen anzupassen – sofern das baulich umsetzbar ist.

Die unterschiedlichen Räume könnt ihr den anhängenden Grundrissen (Pilotbetrieb) und Flächenschema (Perspektivbetrieb) entnehmen.

Unsere Nutzungsbausteine

ideenRAUM

Im ideenRAUM ist der Name Programm. Hier können unterschiedlichste Akteure ihre Ideen einbringen und realisieren. Hier stehen euch Räume für eure aktive Vereinsarbeit, für Kurs- und Workshopangebote zur Verfügung. Der Vielfalt sind keine Grenzen gesetzt. Soll es ein Vortrag sein - hier gibt es den Ort und die Technik.

Der ideenRaum soll auch Inspiration sein - für neue Projekte eines Vereins. Und wo sich viele Ideen treffen, können Synergien entstehen, neue Netzwerke geknüpft werden. Zusätzlich kann der Communityraum 2 als Multioffice für Vorstandssitzungen und Büroarbeiten genutzt werden. Außerdem planen wir ein Podcast- und Videostudio.

Pilotbetrieb: Räume E0.1, E0.3, O2.1 und O2.3

Perspektivbetrieb: alle Räume werden hier auch zur Verfügung stehen – der Veranstaltungsraum und Multifunktionsraum werden dann größer! Flächen sind im EG, 1.OG und im Dachgeschoss vorgesehen.

ideenWERK

Im ideenWerk sollen Menschen und Vereine aus den unterschiedlichsten sozialen und kulturellen Schichten zusammenkommen. Hier kommen Künstler und Handwerker, Lehrer und Lernende, Kinder und Senioren zusammen (Kollaboration) und schaffen gemeinsam Neues. Das ideenWerk soll einen Austausch über Herstellungsverfahren, Umsetzungsideen und kreative Lösungen zur Umsetzung der eigenen Ideen (Kreativität und Kommunikation) ermöglichen. Menschen sollen befähigt werden, Technologie, Medienkompetenz, sowie ein Verständnis der digitalen Welt zu erlangen und so in die Lage versetzt werden, kritisch und selbst bestimmt damit umzugehen. Zudem soll das ideenWerk als schulischer und außerschulischer Lernraum von Jugendlichen und Schulen (der Region) genutzt werden.

In den geplanten Räumlichkeiten des ideenWERKs stehen euch eine Elektro- und Kreativwerkstatt (FabLab, MakerSpace, offenes Atelier) inkl. Community Raum.

(noch genauer beschreiben, was alles da sein wird?)

Pilotbetrieb: Räume E0.3, O1.1, O1.3, O1.4, O1.7, O2.1 & O2.3

Perspektivbetrieb: Veranstaltungsraum für Schulungen, Vorträge etc., 2. OG komplett

ideenBÜHNE

In diesem Nutzungsbaustein möchten WIR und könnt Ihr Veranstaltungen planen und durchführen, die typischer weise auf einer Bühne stattfinden. Es stehen dafür insbesondere die Räume E0.1 und E.03 im Erdgeschoss zur Verfügung. Ebenso sollen die Außenflächen des "Wareplatzes" und die Innenstadt für Veranstaltungen genutzt werden.

Die Palette der möglichen Veranstaltungen ist bereits im Pilotbetrieb breit gefächert und soll nach der Sanierung im Perspektivbetrieb noch erweitert werden. Voraussetzung ist, dass die Veranstaltungen nicht den Zielen des WIR - Wülfrather Ideen Räume e.V. widersprechen.

Im WIR - Haus sind Veranstaltungen in fast jeglicher Form willkommen. Dabei denken wir besonders an Kleinkunst wie: Lesungen, Konzerte, (Theater) Aufführungen, Kabarett, Comedy, eine sogenannte "offene Bühne" für Künstlerinnen und Künstler aus dem Neanderland, Zauberei, Jonglage oder Poetry. Aber auch Bildungsveranstaltungen oder Tatort-Abende fallen unter diesen Nutzungsbaustein. Die Aufzählung lässt sich sicher noch erweitern. Nicht erwünscht ist Hate-Speech, sogenannte „vulgär Kunst“ und eben alles was eindeutig nicht auf eine Bühne gehört.

Im Perspektivbetrieb wird der nutzbare Raum deutlich größer, so dass hier an Veranstaltungen mit einer größeren Teilnehmerzahl gedacht werden kann.

Pilotbetrieb: Räume E0.1, E0.3, Wareplatz

Perspektivbetrieb: alle Räume werden hier auch zur Verfügung stehen – der Veranstaltungsraum und Multifunktionsraum werden dann größer! Flächen sind im EG, 1.OG und im Außenbereich vorgesehen.

Erläuterungen zu den einzelnen Punkten der Format-Vorlage

Pilotbetrieb	<i>bitte ankreuzen, wenn deine Idee schon im Pilotbetrieb stattfinden kann</i>
Perspektivbetrieb	<i>bitte ankreuzen, wenn deine Idee auch oder erst nach der Sanierung stattfinden kann</i>
ideenRAUM	<i>Pilotbetrieb: Räume E0.1, E0.3, O2.1 und O2.3 Perspektivbetrieb: alle Räume werden hier auch zur Verfügung stehen – der Veranstaltungsraum und Multifunktionsraum werden dann größer! Flächen sind im EG, 1.OG und im Dachgeschoss vorgesehen.</i>
ideenWERK	<i>Pilotbetrieb: Räume E0.3, O1.1, O1.3, O1.4, O1.7, O2.1 & O2.3 Perspektivbetrieb: Veranstaltungsraum für Schulungen, Vorträge etc., 2. OG komplett</i>
ideenBÜHNE	<i>Pilotbetrieb: Räume E.01, E0.3, Wareplatz/Innenstadt Perspektivbetrieb: alle Räume werden hier auch zur Verfügung stehen – der Veranstaltungsraum und Multifunktionsraum werden dann größer! Flächen sind im EG, 1.OG und im Außenbereich vorgesehen.</i>
Name	<i>Gibt deiner Format-Idee einen Namen oder Titel</i>
Beschreibung	<i>Beschreibe deine Format-Idee</i>
Art	<i>Workshop, Veranstaltung, Begegnung, Austausch etc.</i>
Raumzuteilung	<i>in welchem Raum kann deine Idee stattfinden</i>
weitere Räume	<i>werden weitere Räume benötigt?</i>
Raumanforderung	<i>wird eine bestimmte Ausstattung benötigt?</i>
Emission	<i>(Lärmpegel) hoch mittel niedrig</i>
Verantwortlich	<i>bitte Verein oder Person benennen</i>
Partner	<i>Kooperationspartner, Unterstützer etc.</i>
Dauer	<i>gibt die Dauer für das Format an</i>
Häufigkeit	<i>einmalig, mehrfach im Jahr, regelmäßig (monatlich, wöchentlich, täglich)</i>
Anzahl Personen	<i>max. Teilnehmerzahl</i>
Zielgruppe	<i>an wen richtet sich mein Angebot</i>
Eintritt/Gebühr	<i>Höhe des Eintrittspreis oder Kursgebühr</i>
Kosten / Personal / Aufgaben	<i>Mögliche Personal- und Materialkosten Personen für den Einlass, für den Getränkeausschank Aufbau, Abbau, Reinigung etc.</i>

Formatbeispiel: Tatortabend

Name: Tatortabend

Beschreibung: Gemeinschaftliches Tatortschauen, Täterraten und Gespräch im Anschluss an dem Film. Es werden Getränke und kleine Snacks angeboten. (ggf. Mehrwert für Stadt)

Art: Film, Begegnung, Austausch

Raum: Raum X

Weitere Räume: Foyer/Eingang

Raumanforderungen und Materialeinsatz: Bestuhlung, Projektor, Projektionsfläche, Verdunkelung, Mikrofon, Gläser, Teller, (Catering Ja/Nein, Materialeinsatz und Erlös)

Emission (Lärmpegel): im Raum und Draußen (Hoch/Mittel/Niedrig)

Verantwortlich: Person X, Person X

Partner: z.B. Kooperationsverein X

Dauer: ca. 150 min (90 min Film, 60 min Gespräch und Ausklang)

Häufigkeit: Jeden Sonntag

Anzahl Personen: 35

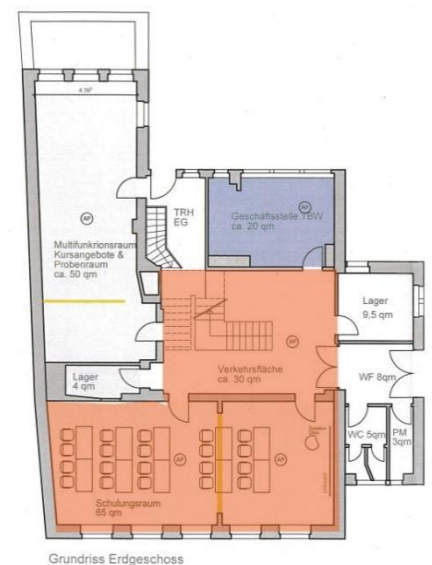
Zielgruppe: ab 18 Jahren

Eintritt: 3 Euro oder freiwilliger Betrag. Die Einnahmen gehen an den Verein.

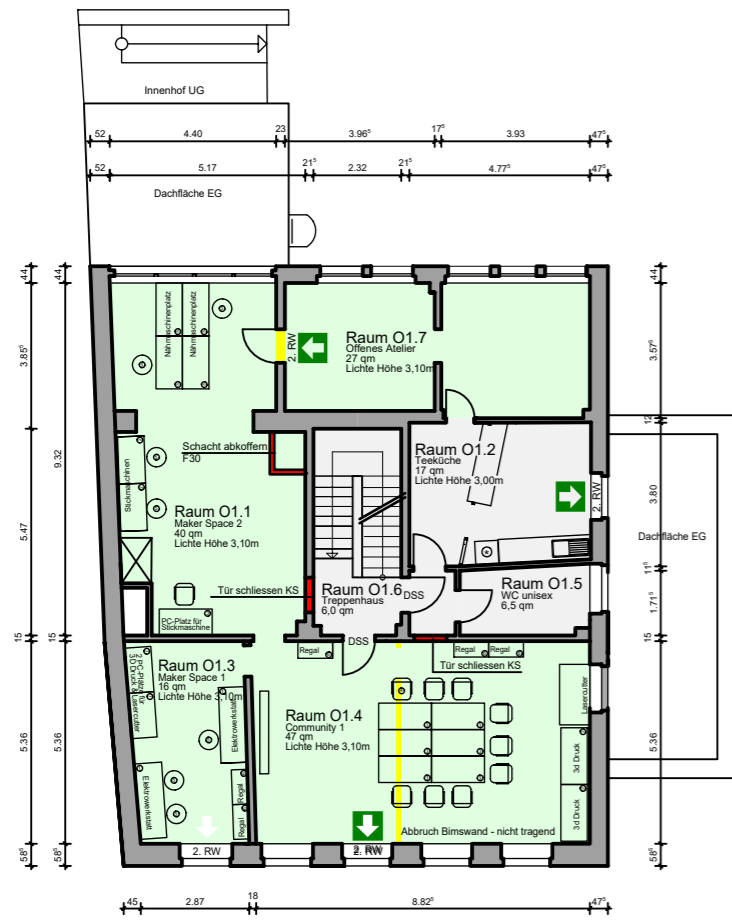
Kosten / Personal / Aufgaben: 1 Tür (50 Euro) 1x Theke (Ehrenamt) 1X Garderobe (Ehrenamt) Aufbau, Abbau, Reinigung



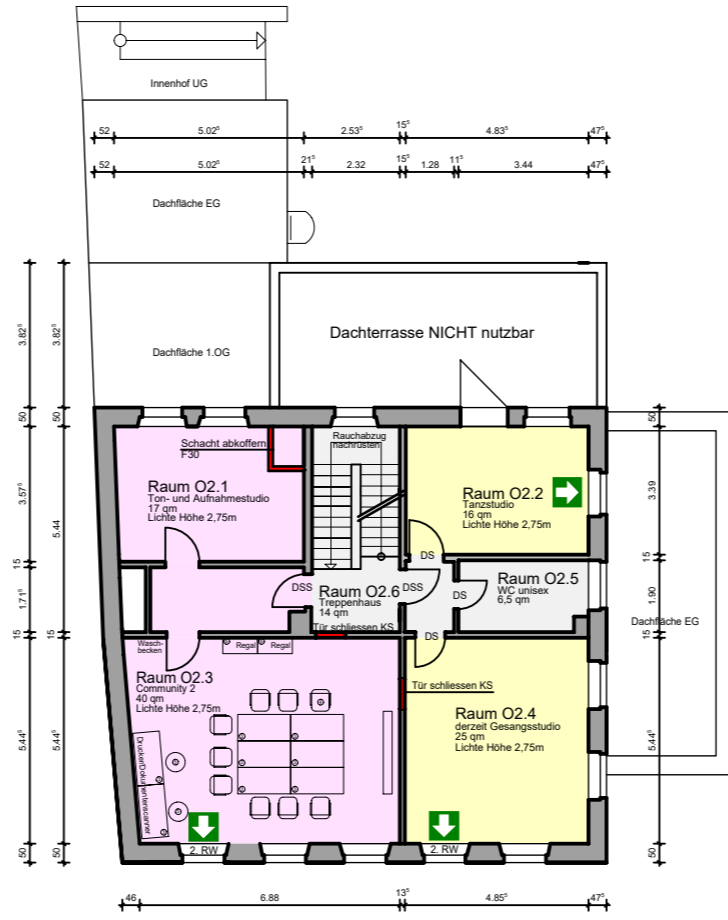
© Bernd Schwabe, Inspirationsweek_Hannover_Nordstadt



© WIR e.V., Grundriss EG WIR-Haus, Wülfrath



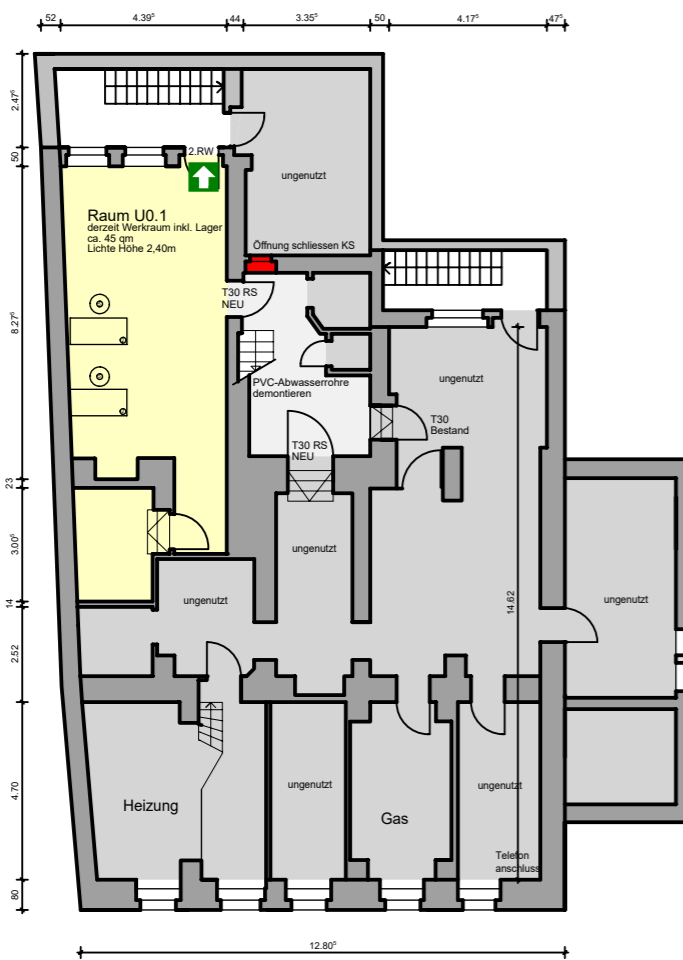
Grundriss 1. Obergeschoss



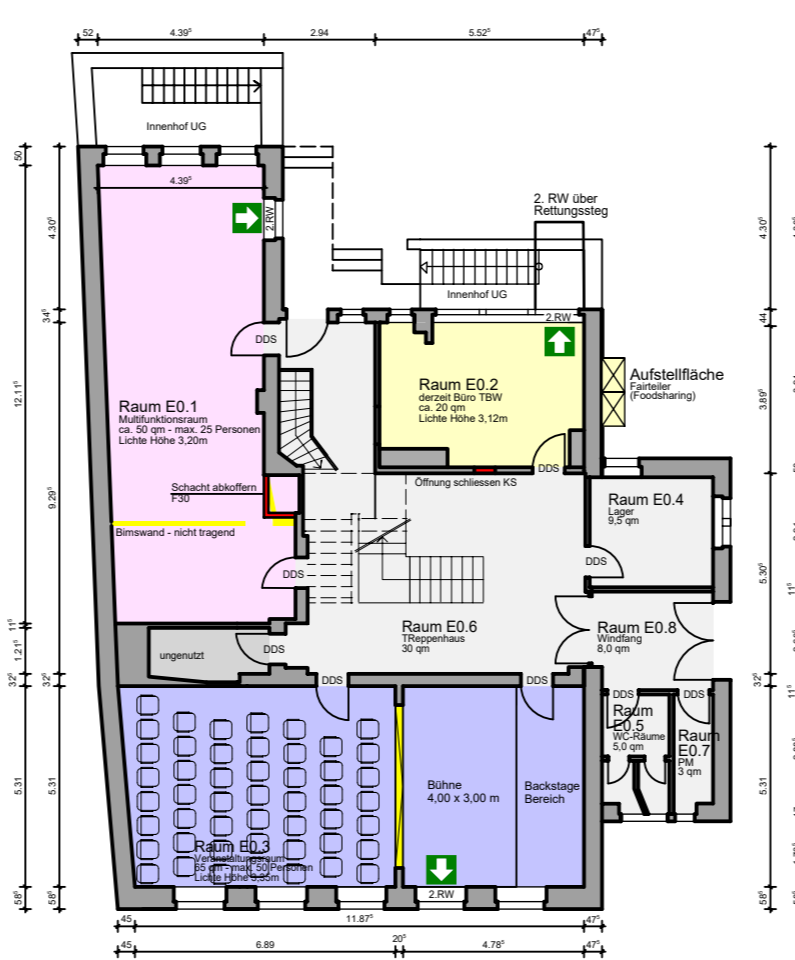
Grundriss 2. Obergeschoss

Legende

- ideenRAUM: dauerhafte Nutzung
- ideenRAUM: temporäre Nutzung
- ideenWERK: offene Kreativräume
- ideenBÜHNE: Veranstaltungs- und Schulungsraum
- Gemeinschaftsfläche



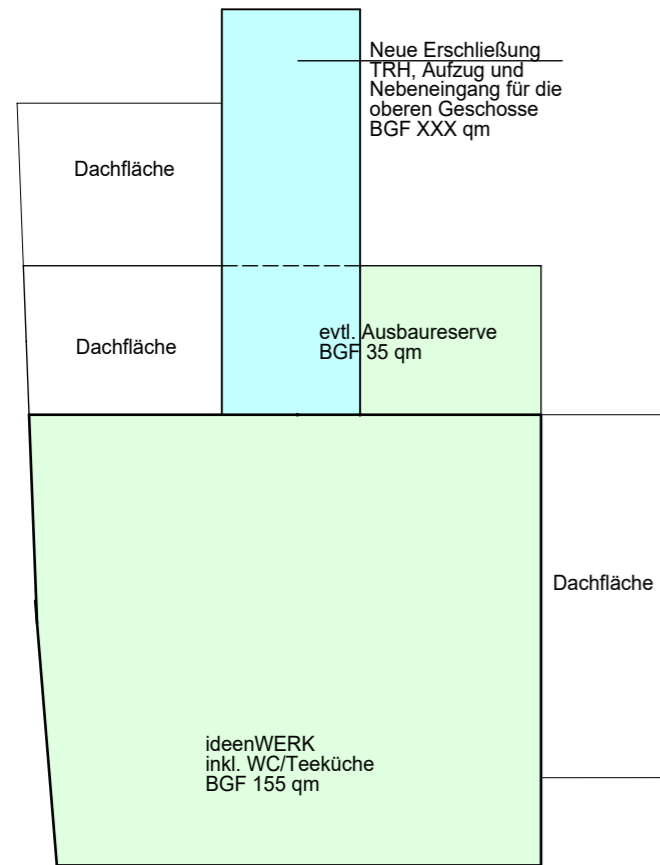
Grundriss Untergeschoss



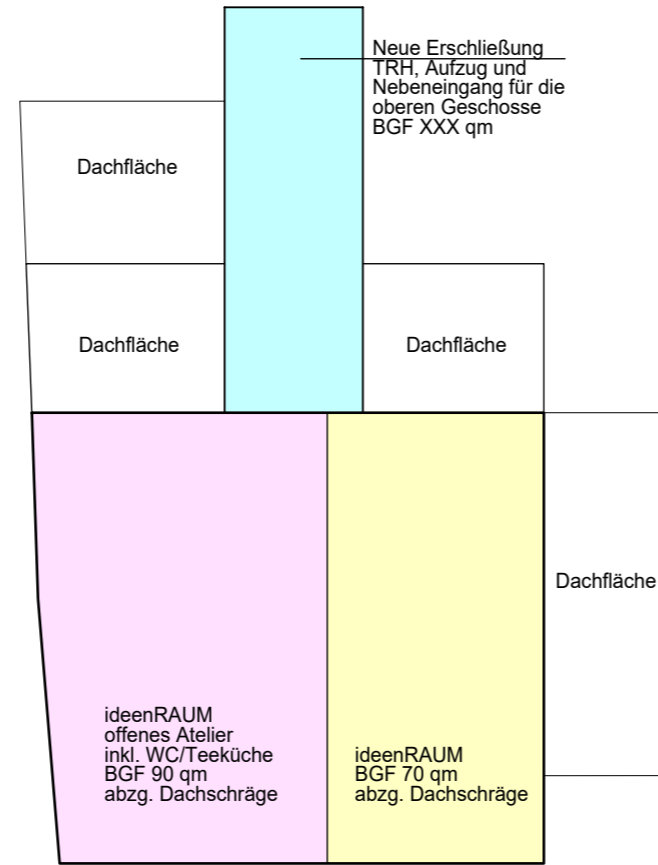
Grundriss Erdgeschoss

WIR - Wülfrather Ideen Räume
Raumnutzung Pilotbetrieb

M 1:200 - Stand 14.02.2021



2. Obergeschoss IdeenWERK

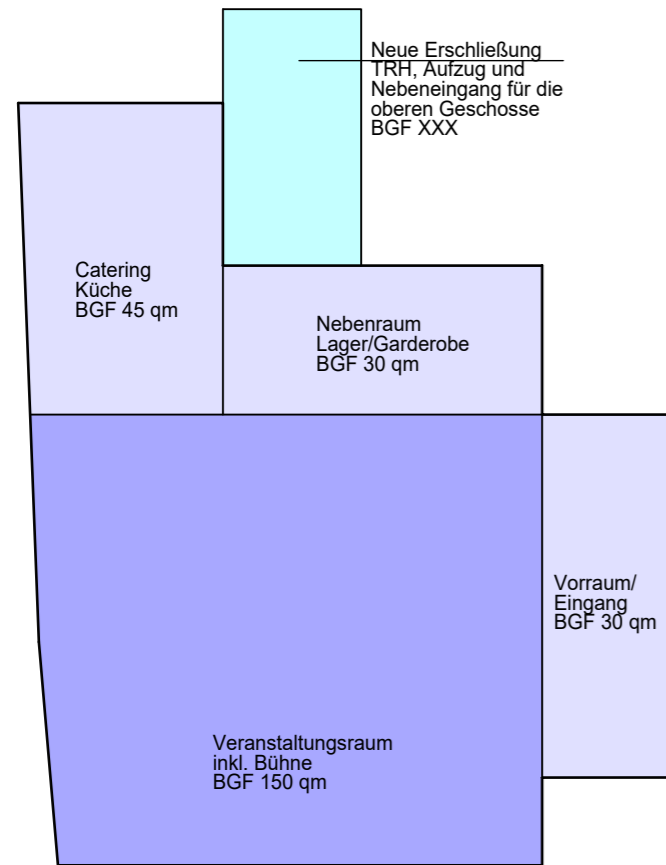


Dachgeschoss IdeenRAUM

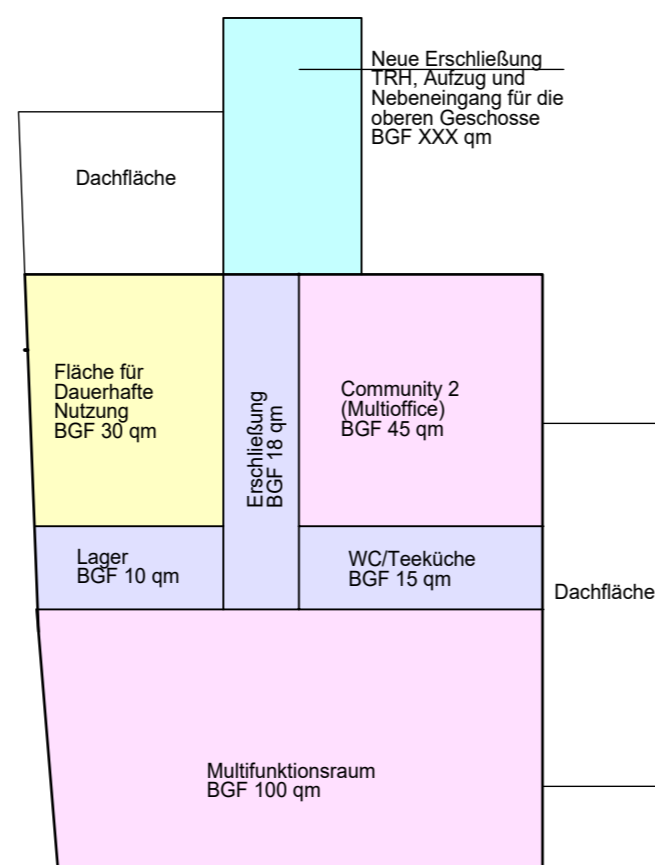
- ideenRAUM: dauerhafte Nutzung
- ideenRAUM: temporäre Nutzung
- ideenWERK: offene Kreativräume
- ideenBÜHNE: Veranstaltungsraum
- Nebenflächen

Untergeschoss nicht dargestellt,
dient Technik, Lager und Sanitäreanlagen

Multifunktionale Nutzung der großen Räume geplant:
z.Bsp. Veranstaltungs- und Multifunktionsraum auch
nutzbar als großer Schulungsraum für ideenWERK



Erdgeschoss IdeenBÜHNE



1. Obergeschoss IdeenRAUM

WIR - Wülfrather Ideen Räume
Ideenskizze Perspektivbetrieb

M 1:200 - Stand 14.02.2021